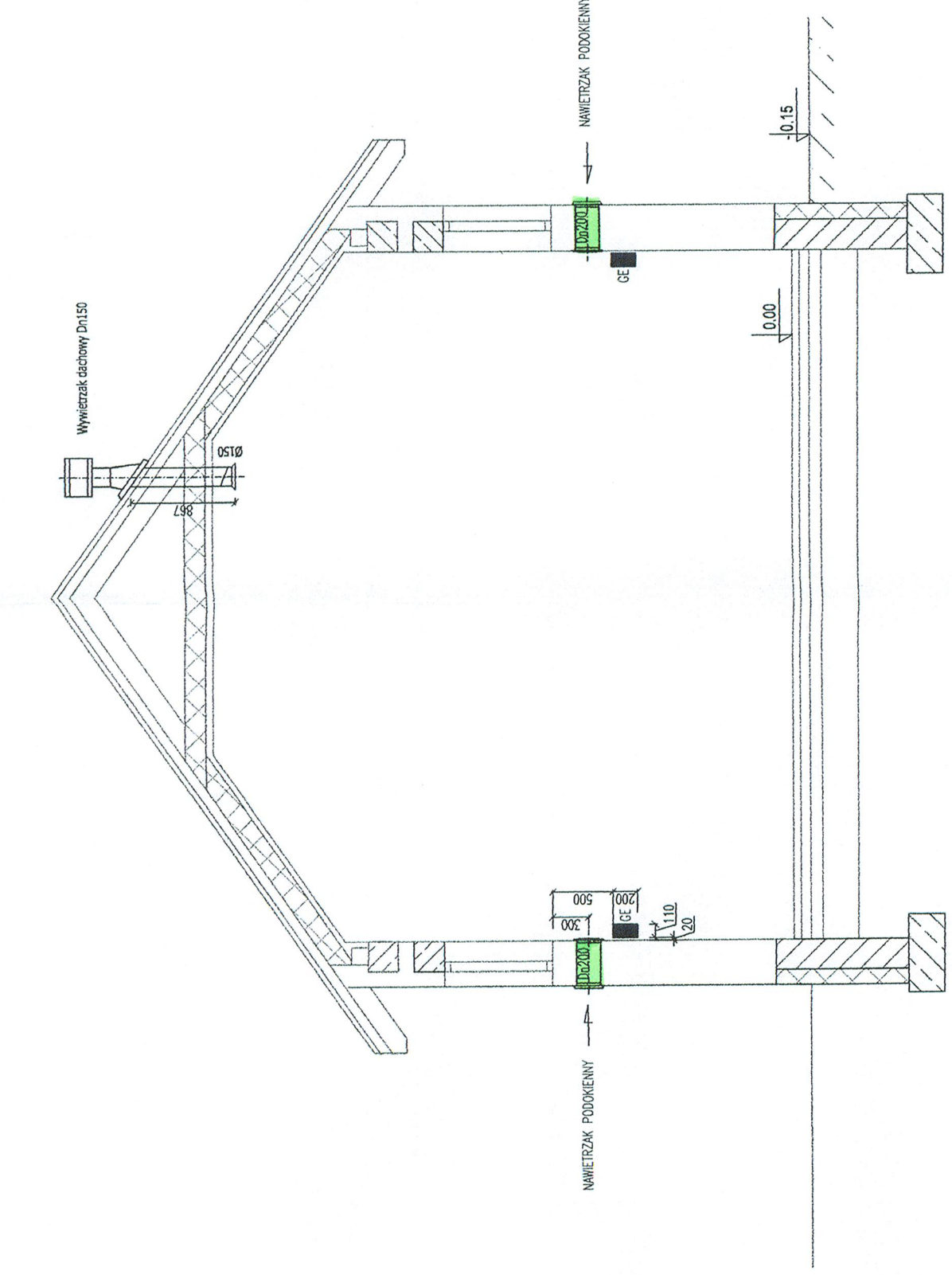
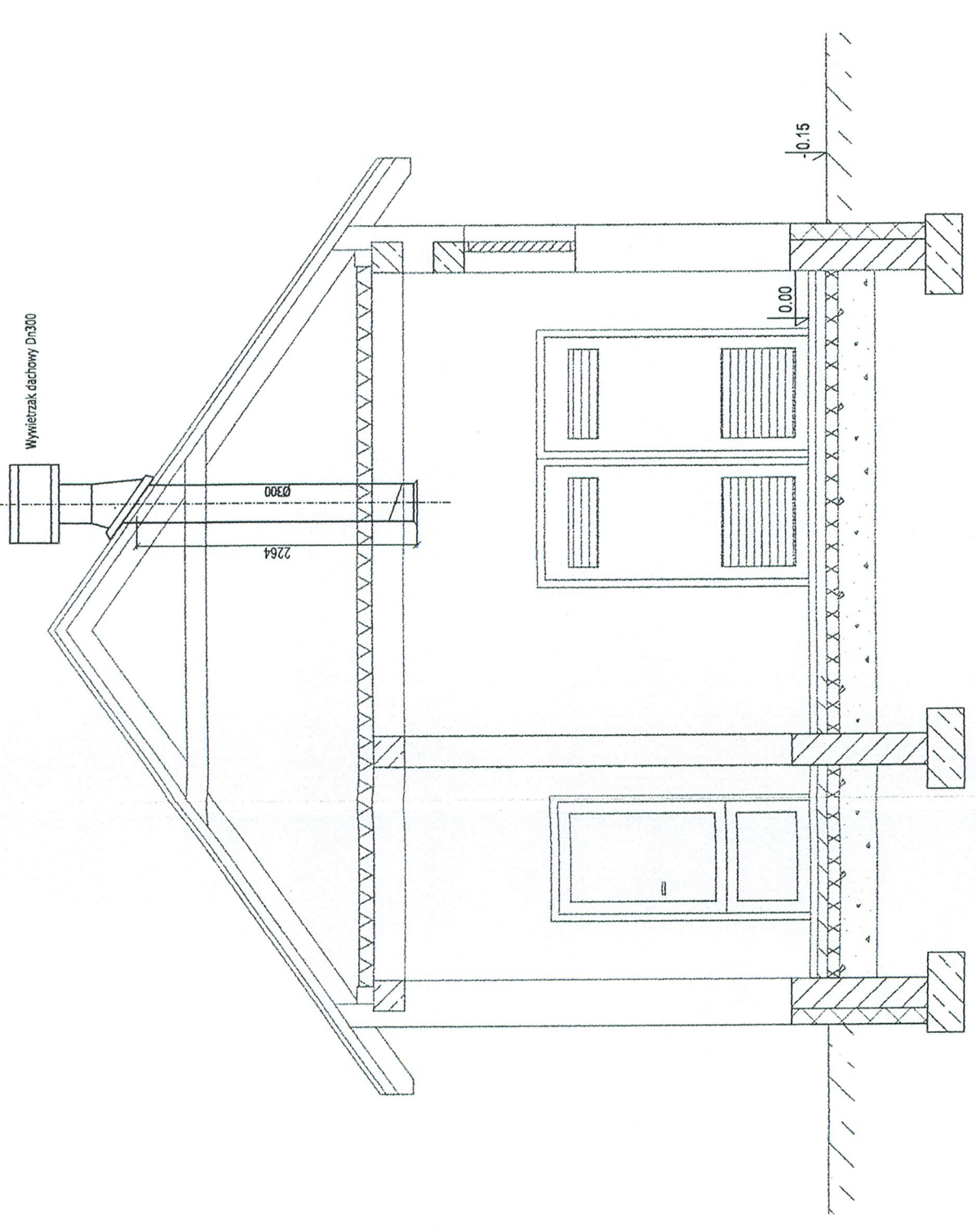


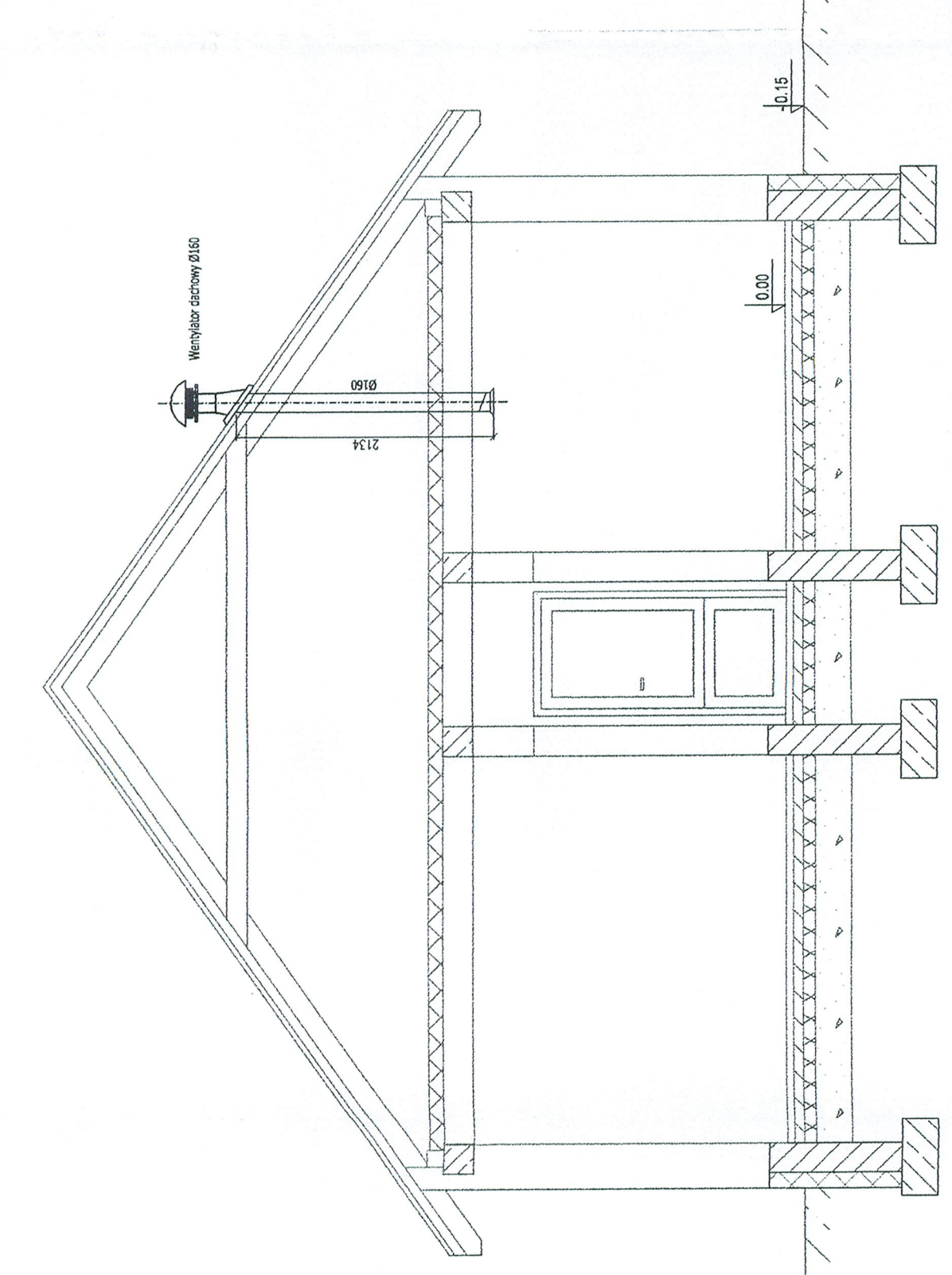
HALA FILTRÓW - INSTALACJA WENTYLACJI.



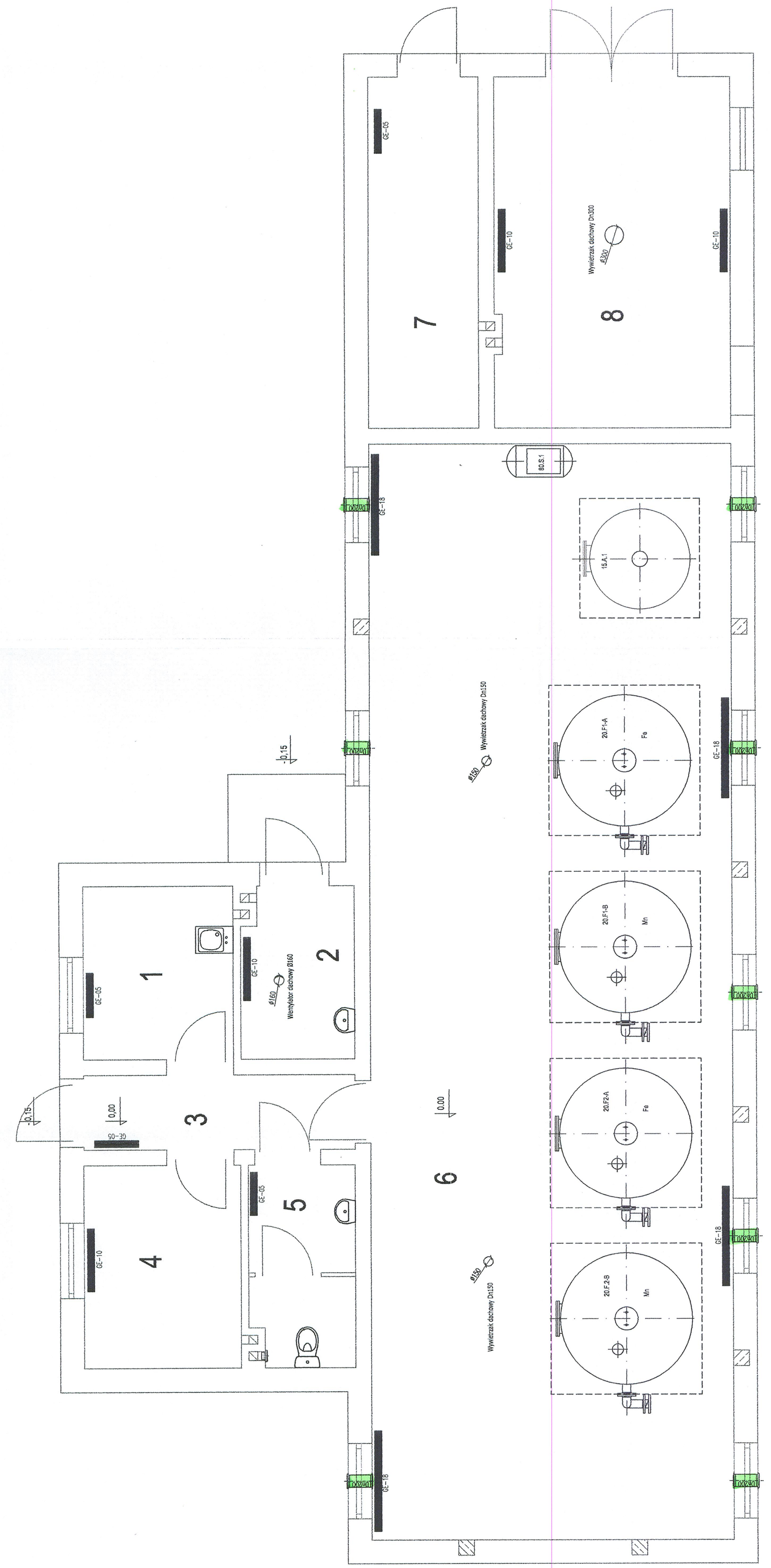
AGREGATORNIA - INSTALACJA WENTYLACJI.



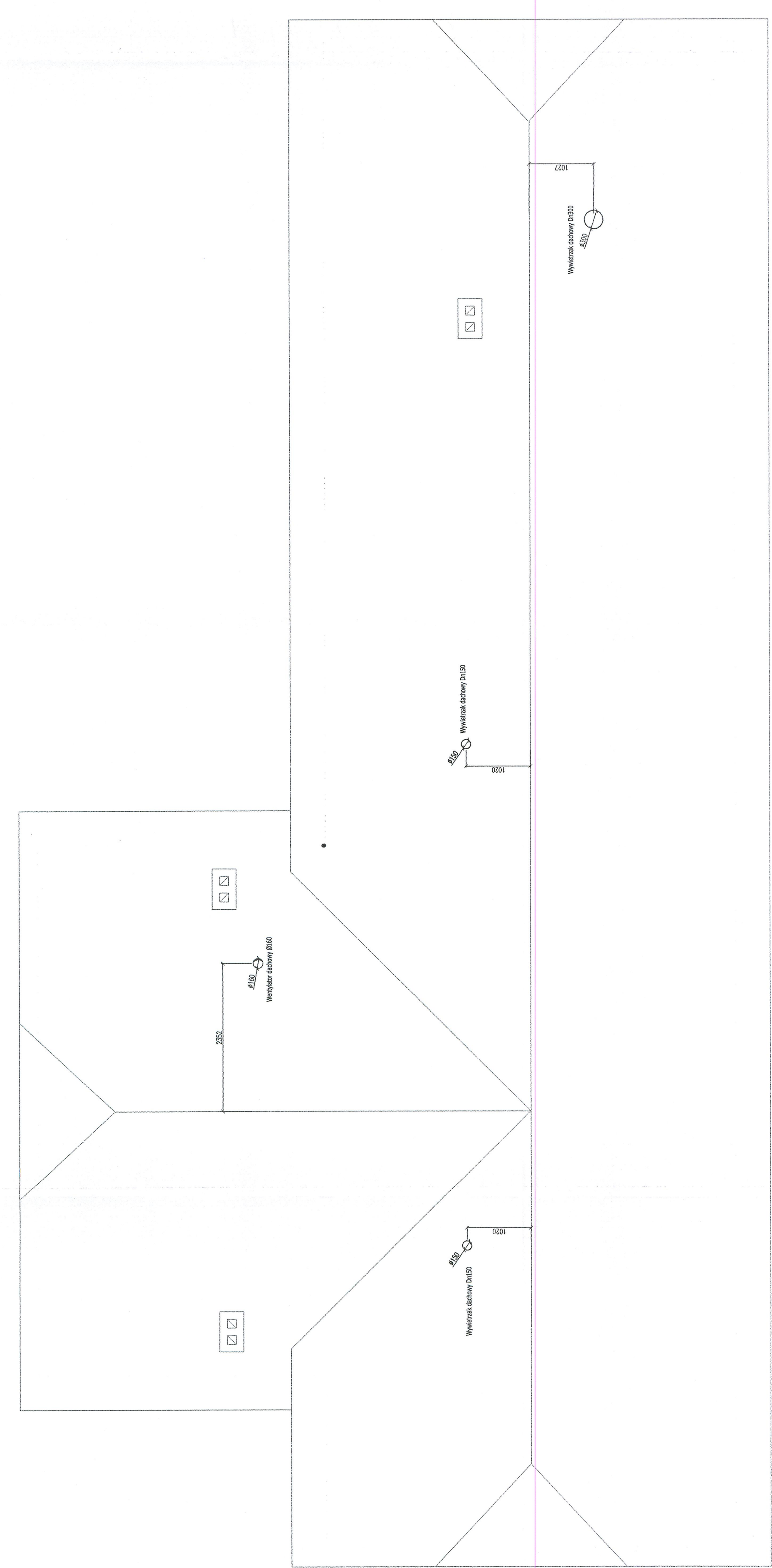
CHLOROWNIA - INSTALACJA WENTYLACJI.



RZUT Z GÓRY - INSTALACJA WENTYLACJI I OGRZEWANIA.



RZUT DACHU - INSTALACJA WENTYLACJI.



Zaprojektowano pod względem zapewnienia i wyłączenia  
 Instalacji wentylacji i ogrzewania oraz wyłączenia energii.  
 27. Zaprojektowano instalację wentylacji i ogrzewania.  
 Lp. znak: 3/11/013  
 18.06.2009.  
 Z. Krawczyk

Zaprojektowano pod względem zapewnienia i wyłączenia  
 Instalacji wentylacji i ogrzewania oraz wyłączenia energii.  
 27. Zaprojektowano instalację wentylacji i ogrzewania.  
 Lp. znak: 3/11/013  
 18.06.2009.  
 Z. Krawczyk

Rzędna terenu przy budynku = 118,50m n.p.m.  
 Rzędna posadzki: 0,00m = 118,65m n.p.m.

- WYKAZ POMIESZCZEŃ:
1. Pom. gospodarcze
  2. Chlorownia
  3. Korytarz
  4. Pom. dyspozytora
  5. WC
  6. Hala filtrów
  7. Rozdzielnia
  8. Pom. agregatu

**INSTALACJE WYKONANE**  
 18.06.2009.

PRACOWNIA PROJEKTOWA EKO-SANEL W SIEDLACACH 08-116 SIEDLCE UL. LUTOWYCH 1194		INWESTOR Gmina Haliwów ul. Sobocińska 1
OBIEKT SŁUW o wydajności 0-60000h	Gmina Haliwów w. Węgosa Duchowski ul. Sobocińska 1	BRANŻA Instalacje Instal. sanitarne
LOKALIZACJA STADIUM budowlano- wykonawczy	TRESC Budynki SŁUW - instalacje wentylacji i ogrzewania.	NR RYS. 8
PROJEKTANT SBRWDZIEL	mgr inż. Paweł Różicki mgr inż. Marcin Staniś	SKALA 1:50 DATA 07.2009