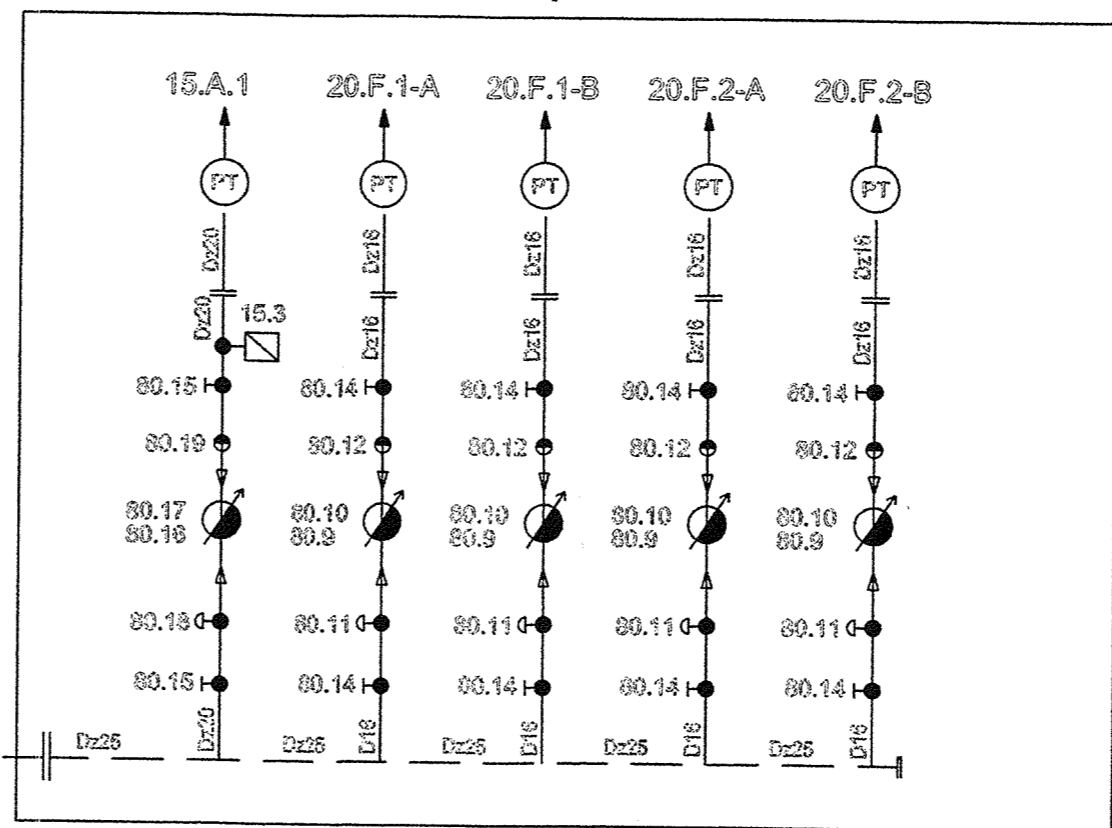


BRANŻA TECHNICZNA  
 ul. Spółdzielcza 1, 25-100 Siedlce

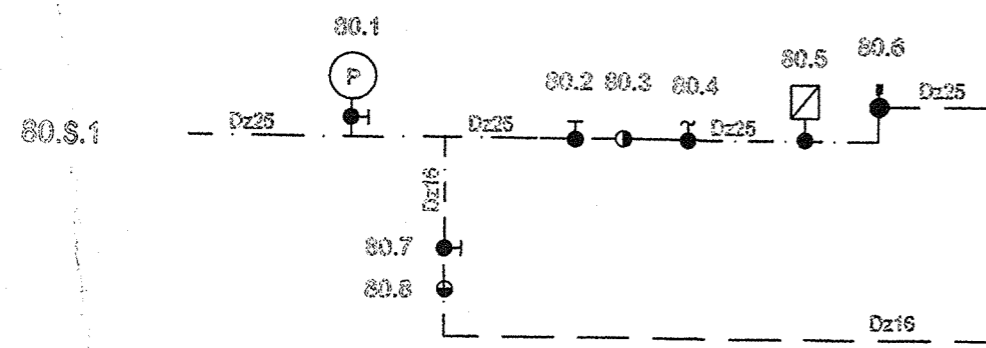
KONSOLA SPRĘŻONEGO POWIETRZA



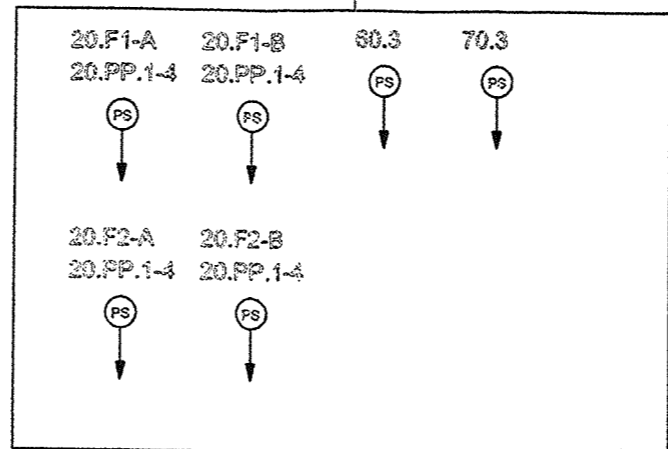
OZNACZENIA

- 80.S.1 Kompresor bezolejowy AtlasCopco 3F 4P PACK Q=6,7 dm<sup>3</sup>/s p=8 bar P= 3,7 kW ( wersja wygłuszona - 59 dB ) wyposażony w zbiornik 270 dm<sup>3</sup> oraz elektroniczny opust kondensatu EWD 50 - 1 szt.
- 80.1 Czujnik ciśnienia typ PMC 131-A11F1A1S z zaworem odcinającym - 1 szt.
- 80.2 Zawór kulowy DN 20mm - 1 szt.
- 80.3 Zawór zwrotny DN 20mm - 1 szt.
- 80.4 Reduktor ciśnienia DN20mm zakres p=0,5-6 bara z manometrem - 1 szt.
- 80.5 Zawór automatyczny DN20 Danfoss 24V DC NC - 1 szt.
- 80.6 Zawór bez. DN20 otwarcie przy p=4 bara - 1 szt.
- 80.7 Zawór kulowy DN 15mm - 1 szt.
- 80.8 Zawór zwrotny DN 15mm - 1 szt.
- 80.9 Rotmierz +GF+ SK50 D16mm 100801800 - 4 szt.
- 80.10 Skala powietrze 0,2-0,95m<sup>3</sup>/h +GF+ 100801300 - 4 szt.
- 80.11 Zawór regulacyjny +GF+ typ 314 D16mm - 4 szt.
- 80.12 Zawór zwrotny +GF+ D16mm - 4 szt.
- 80.13 Zawór automatyczny DN25mm DC NC Danfoss 24V - 4 szt.
- 80.14 Zawór kulowy D16mm - 1 szt.
- 80.15 Zawór kulowy D20mm - 1 szt.
- 80.16 Rotmierz +GF+ SK50 D20mm - 1 szt.
- 80.17 Skala powietrze 1,2 -7,0 m<sup>3</sup>/h +GF+ - 1 szt.
- 80.18 Zawór regulacyjny +GF+ typ 314 D20mm - 1 szt.
- 80.19 Zawór zwrotny +GF+ D20mm - 1 szt.
- 15.2 Zawór kulowy Ex 20mm - 1 szt.
- 15.3 Zawór elektromagnetyczny NC DN 20mm U=230V Danfoss - 2 szt.

WEZEL SPRĘŻONEGO POWIETRZA



- PS → POWIETRZE STEROWNICZE 5-6 BAR DO NAPĘDU ZAWORÓW
- PT → POWIETRZE TECHNOLOGICZNE MAX. 3 BAR DO NAPONIEWIETRZANIA WODY
- ↳ W NAJWYŻSZYCH PUNKTACH INSTALACJI POWIETRZA ZAMONTOWAĆ ZAWORY DO ODWODNIEN
- INSTALACJE SPR. POW. TECHNOLOGICZNEGO PT WYKONAĆ Z RUR PVC-U KLEJONEGO
- INSTALACJE SPR. POW. TECHNOLOGICZNEGO PS WYKONAĆ Z RUR PVC-U KLEJONEGO
- ⊖ CZUJNIK CIŚNIENIA typ PMC131-A11F1A1S.



Umiejscowienia zaworów: 80.15 i 80.19 oraz 80.12 i 80.14 wykonać zgodnie z rysunkiem nr 3.

Prawa autorskie zastrzeżone. Kopiowanie bez zgody autora zastrzeżone.

PRACOWNIA PROJEKTOWA EKO-SANEL W SIEDLCACH			
09-110 SIEDLCE ul. UNITÓW PODLASKICH 11/84			
OBIEKT	SUW o wydajności Q=50m <sup>3</sup> /h	INWESTOR Gmina Halinów 05-074 Halinów ul. Spółdzielcza 1	
LOKALIZACJA	Gmina Halinów, m. Wiegołaz Duchnowski działki nr. 55/1, 55/2.	BRANŻA Technologia inst. sanitarna	
STADIUM Projekt budowlano- wykonawczy	TREŚĆ Schemat technologiczny SUW - powietrze	NR RYS. 3	
PROJEKTANT	mgr inż. Fawst Rolnicki	GFS.7342/13/88	PODPIS
SPRAWDZIŁ	mgr inż. Marcin Sienicki	MAZ0220/PWOS/08	PODPIS
			SKALA b.s.
			DATA 07.2012r