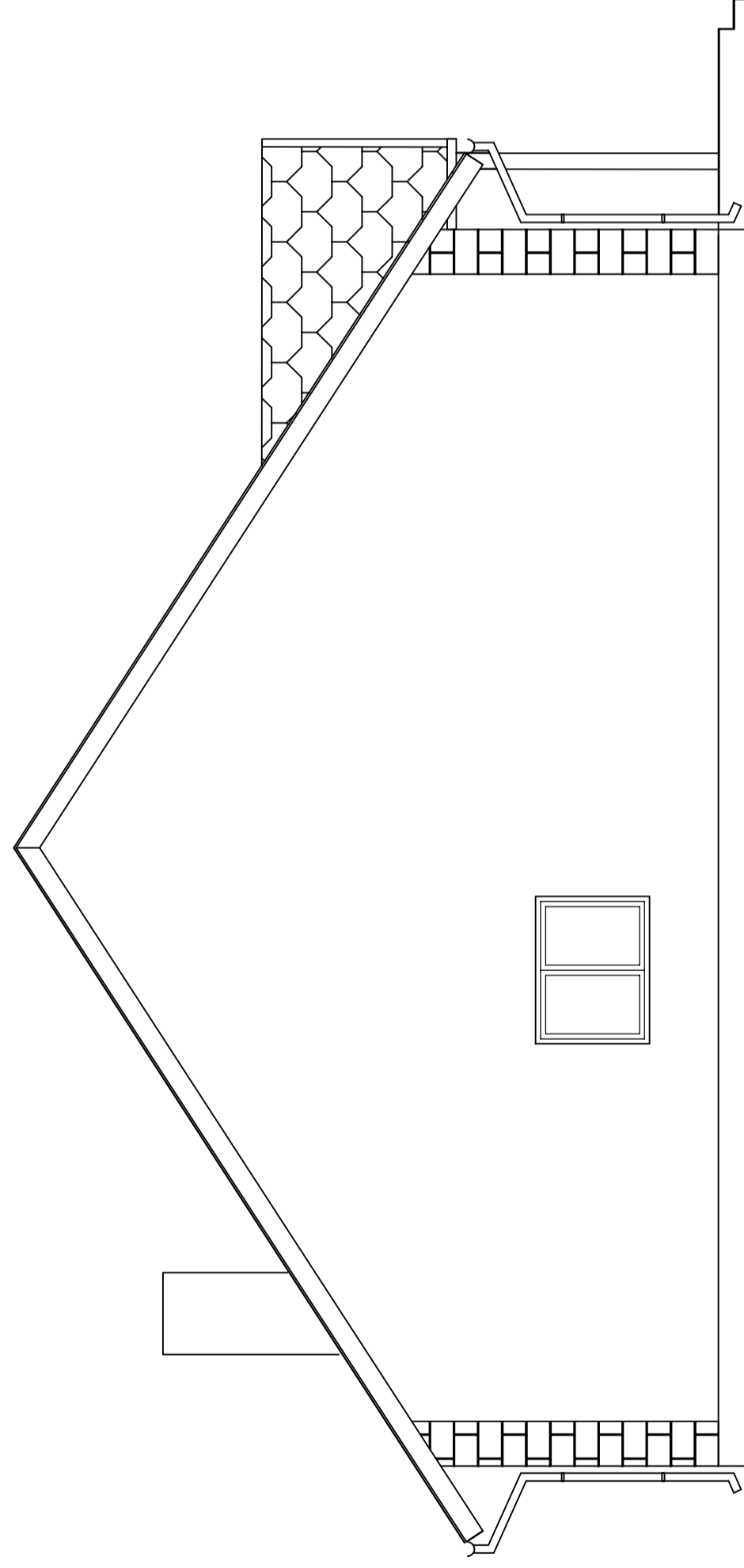


E/S BUDYNEK_ZAKŁADU_KOMUNALNEGO_HALINÓW
ELEWACJA_STRONA_POŁUDNIOWO/ZACHODNIA



E/S BUDYNEK_ZAKŁADU_KOMUNALNEGO_HALINÓW
ELEWACJA_STRONA_WSCHODNIO/PÓŁDNIOWA

UWAGA!

Wszelkie prace budowlane wykonywać pod nadzorem osób posiadających kwalifikacje oraz odpowiednie uprawnienia

Zwracać uwagę na przestrzeganie przepisów bhp i ppoż., używać środków ochrony osobistej w zależności od rodzaju wykonywanych prac.

O zaistniałych i zauważonych nieprawidłowościach powiadomić odpowiednio jednostki i osoby odpowiedzialne. Nie dokonywać zmian, odbiegających od projektu bez uzgodnień z projektantem i osobami odpowiedzialnymi za realizację.

ELEWACJE

BIURO PROJEKTOWO–BUDOWLANE ”ALFA”	
obiekt	BUDYNEK USŁUGOWY DLA ZAKŁADU KOMUNALNEGO
inwestor	ZAKŁAD KOMUNALNY W HALINOWIE
adres budowy	HALINÓW ul. Piłsudskiego dz. nr 102
projektant	arch. Tomasz Jezierski nr ew. Wa–197/92
skala 1:50	data VI 2011r
	rys. nr
	6