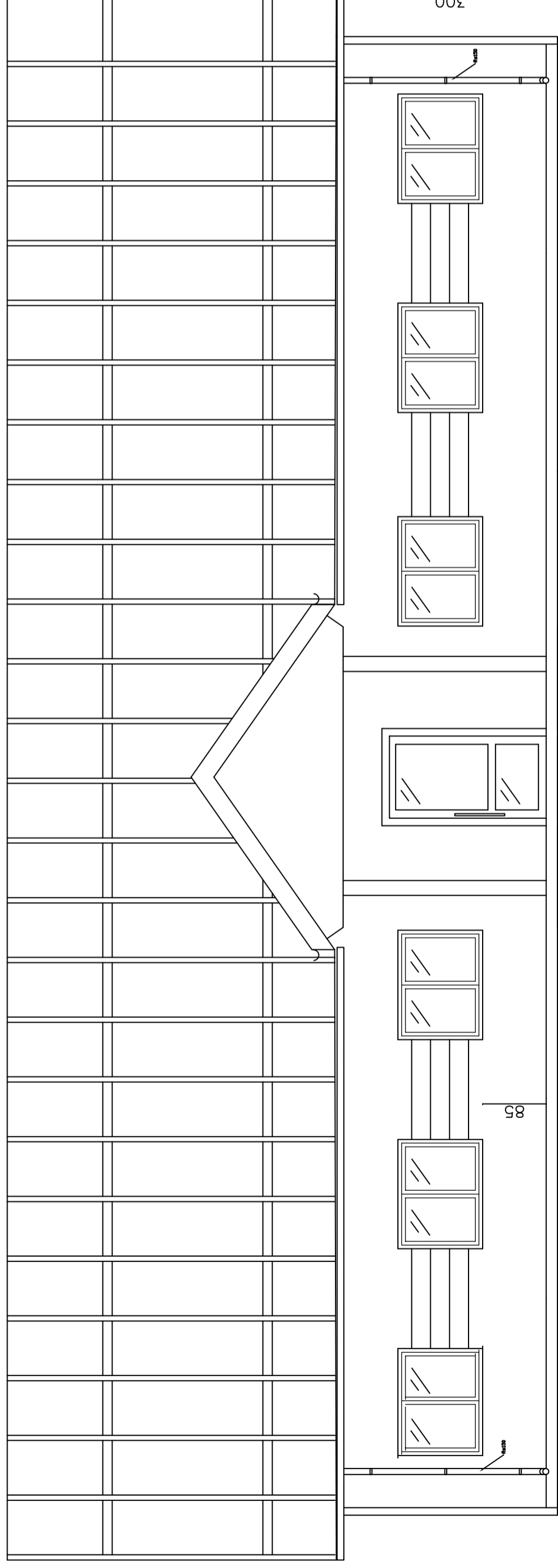
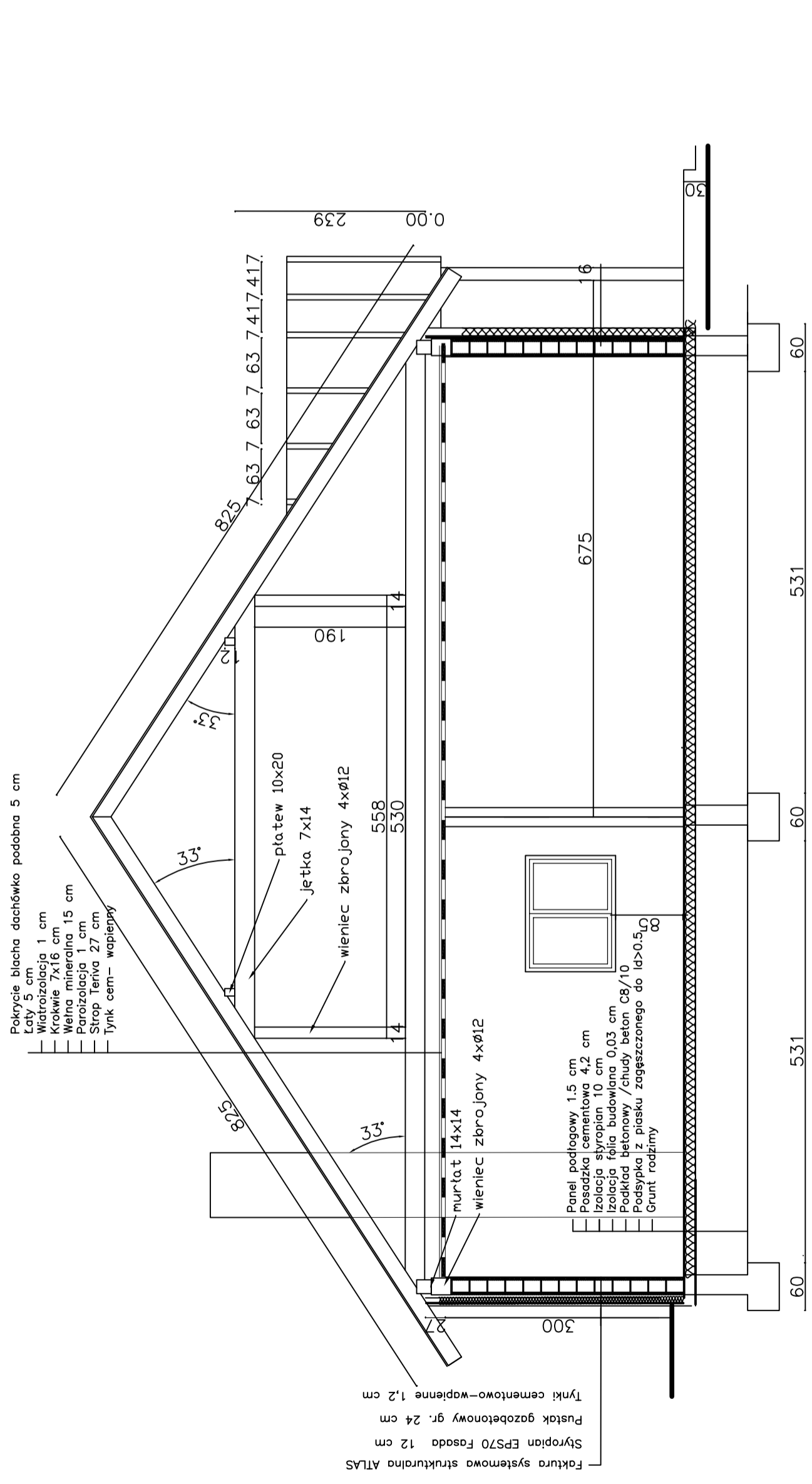


UWAGA!

Wszelkie prace budowlane wykonywać pod nadzorem osób posiadających kwalifikacje oraz odpowiednie uprawnienia
 Zwracać uwagę na przestrzeganie przepisów bhp i ppoż., używać środków ochrony osobistej w zależności od rodzaju wykonywanych prac.
 O zaistniałych i zauważonych nieprawidłowościach powiadomić odpowiednio jednostki i osoby odpowiedzialne. Nie dokonywać zmian, odbiegających od projektu bez uzgodnień z projektantem i osobami odpowiedzialnymi za realizację.



drewno klasy C-27 impregnowane środkiem FOBOS



PRZEKROJE

BIURO PROJEKTOWO-BUDOWLANE "ALFA"	
obiekt	BUDYNEK USŁUGOWY DLA ZAKŁADU KOMUNALNEGO
inwestor	ZAKŁAD KOMUNALNY W HALINOWIE
adres budowy	HALINÓW ul. Piłsudskiego dz. nr 102
projektant	arch. Tomasz Jezierski nr ew. Wa-197/92
skala 1:50	data VI 2011r
	rys. nr
	7